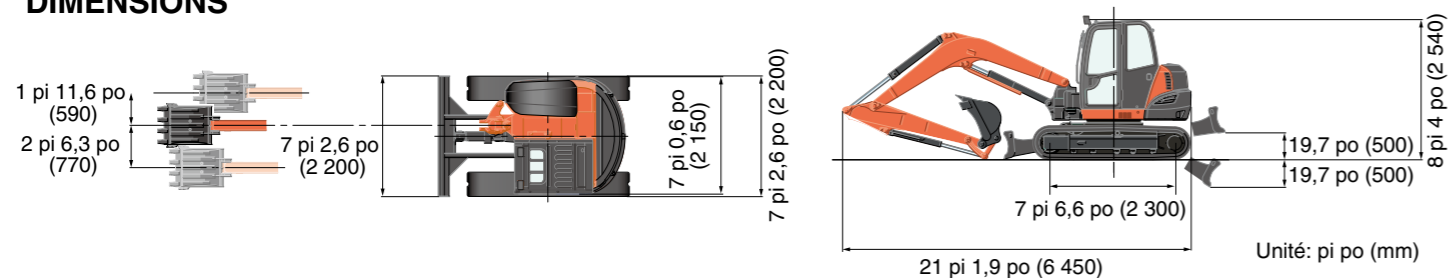


SPÉCIFICATIONS

Modèle		KX080-5	KX080-5 lame angulaire
Type de cabine		ROPS / OPG (protection supérieure, niveau I)	
Type de chenilles		Caoutchouc/Acier	
Moteur	Modèle	Kubota V3307-CR-TE5	
	Puissance (brute SAE J1995)	HP (kW)/tr/min	66,6 (49,7)/2 000
	Puissance (nette SAE J1349)	HP (kW)/tr/min	62,3 (46,5)/2 000
	Cylindrée	po ³ (cm ³)	203,3 (3 331)
Dimensions	Longueur hors tout	pi po (mm)	21 pi 1,9 po (6 450)
	Hauteur hors tout	pi po (mm)	8 pi 4 po (2 540)
	Largeur hors tout	pi po (mm)	7 pi 2,6 po (2 200)
	Dégagement au sol minimum	po (mm)	14,0 (355)
Système hydraulique	Capacité pompes	GAL/MIN (L/min)	22,3 (84,6) Variable x 2
	Débit hydraulique auxiliaire	GAL/MIN (L/min)	26,4 (100)/14,7 (55,8)
	Force d'arrachement max.	Godet/flèche lbf (kgf)	14 660 (6 650)/8 554 (3 880)
Système de traction	Vitesse déplacement	Lente/rapide mi/h (km/h)	1,7 (2,7)/3,0 (4,8)
	Force traction max.	Vitesse lente lbf (kgf)	15 062 (6 832)
	Distance de dégagement	pi po (mm)	7 pi 6,6 po (2 300)
	Longueur chenille	pi po (mm)	9 pi 6,2 po (2 900)
	Largeur des patinsu	Caoutchouc/acier po (mm)	17,7 po (450)/17,7 po (450) (opt. 24 po (610))
	Pression de contact au sol	Caoutchouc/acier psi (kgf/cm ²)	5,31 (0,373) / 5,35 (0,376) 5,56 (0,391) / 5,60 (0,394)
Système de rotation	Vitesse de rotation de l'unité	tr/min	9,8
	Angle de pivot de la flèche	Gauche/droite degrés	67 / 60
Lame	Dimensions	Largeur pi po (mm)	7 pi 2,6 po (2 200)
		Hauteur po (mm)	19,7 po (500) 20,1 po (510)
	Levage max. au-dessus du sol	po (mm)	19,7 po (500) 22,8 po (580)
	Profondeur max. sous le sol	po (mm)	19,7 po (500) 25,2 po (640)
	Angle	degrés	— 25
Huile hydraulique (réservoir/système)		gal (ℓ)	19,8 (75)/38,6 (146)
Réservoir à carburant		gal (ℓ)	30,4 (115)
Poids en opération (inclus le poids de l'opérateur - 165 lb)		Caoutchouc/acier lb (kg)	18 610 (8 440)/18 760 (8 510) 19 470 (8 830)/19 620 (8 900)

DIMENSIONS



KUBOTA Canada Ltée se réserve le droit de modifier ces spécifications sans préavis. Cette brochure a été faite à des fins de description seulement et des efforts raisonnables ont été faits pour sa rédaction; certains composants illustrés peuvent être en option et certains produits illustrés peuvent ne pas être disponibles chez tous les concessionnaires. Kubota rejette toute représentation et garantie, expresse ou implicite, concernant l'utilisation de cette brochure. Pour des informations complètes sur la garantie, la sécurité et les produits, consultez votre concessionnaire Kubota et le manuel de l'opérateur. La puissance (HP/KW) et les autres spécifications sont basées sur diverses normes ou pratiques recommandées. Pour votre sécurité, Kubota recommande fortement d'utiliser une structure de protection antiretournement (ROPS) et une ceinture de sécurité dans presque toutes les applications. Cette brochure est destinée uniquement au Canada. Pour des renseignements sur les produits ou services Kubota à l'extérieur de ces zones, voir le site Web international de Kubota Corporation. Kubota ne fournit pas de pièces, de garantie ou de service pour un (des) produit(s) qui est (sont) revendu(s) ou vendu(s) au détail dans un pays autre que le pays pour lequel ce(s) produit(s) a (ont) été conçu(s) ou fabriqué(s).

Kubota

KUBOTA CANADA LTÉE

Siège social : 1155 Kubota Drive, Pickering, Ontario L1X 0H4, Canada
TÉL. : (905) 294-7477

Visitez notre site internet : www.kubota.ca

©2023 Kubota Corporation



Pièces d'origine Kubota
pour des performances,
une durabilité
et une sécurité
de haut niveau.



For Earth, For Life
Kubota

KX

EXCAVATRICE UTILITAIRE PUISSANTE DE KUBOTA KX080-5

Puissante et facile à utiliser, la KX080-5 dotée de caractéristiques modernes est un excellent choix pour vos travaux d'excavation pour les réseaux électriques publics.



AB

FLOAT ANGLE BLADE

Une cabine large et spacieuse offre un niveau supérieur de confort au travail.

INTÉRIEUR DE LUXE

Cabine spacieuse et confortable

Les nouvelles conceptions et fonctions des cabines rehaussent le confort des opérateurs de toutes tailles. Les modèles sont dotés d'un écran ACL droit plus mince et plus ergonomique, d'un environnement plus silencieux et de beaucoup plus d'espace pour les pieds. Cela signifie une amélioration de la productivité sur le lieu de travail.

Surface vitrée élargie

La conception plus mince du cadre augmente l'espace dans la cabine. Cela offre une meilleure visibilité lors du chargement, du déchargement et des travaux de creusage. Les opérateurs peuvent surveiller les bords gauche et droit du boteur à l'avant pendant le nivellement et voir le godet à travers la lucarne pendant le déchargement.



Niveau faible de bruit à 72 dB*

Une cabine plus silencieuse offre un environnement de travail moins stressant. Le faible niveau sonore protège l'opérateur du bruit du moteur et d'autres sons inconfortables.

* Conditions d'essai : résultat d'essais internes de Kubota. Lors d'une simple excavation de terre avec la porte fermée et le chauffage au niveau 2. Les résultats réels peuvent varier.

Climatisation

La circulation générale de l'air dans la cabine est meilleure que jamais grâce à une unité de refroidissement/chauffage plus puissante et au positionnement de huit bouches de ventilation. Le flux d'air direct vers l'opérateur et la circulation de l'air à l'intérieur de la cabine garantissent un confort exceptionnel.



A. Siège à suspension pneumatique à deux réglages

Suite à la révision, la cabine est désormais équipée d'un siège à glissière qui peut être réglé de deux façons pour améliorer le confort. Les consoles des leviers de commande à gauche et à droite du siège peuvent également être réglées indépendamment du siège pour répondre aux besoins individuels de l'opérateur. De plus, la suspension pneumatique offre un confort accru et une hauteur contrôlée par le compresseur d'air.



B. Support pour téléphone cellulaire/chargeur USB

Un support pratique pour votre téléphone et un port de charge USB à proximité permettent de garder votre téléphone à portée de main et chargé complètement.



C. Clavier rétroéclairé

Redessiné pour offrir plus de confort et une meilleure opérabilité, le clavier à profil compact place tous les commutateurs principaux sur le côté droit pour un accès plus facile.

Kubota

Une puissance supérieure, des fonctionnalités avancées et un système à deux pompes fonctionnent de concert pour une excellente productivité et un fonctionnement plus en douceur.

PERFORMANCE DE FONCTIONNEMENT

Système hydraulique à 2 pompes avec détection de charge

Le système à 2 pompes avec détection de charge améliore la fluidité générale des opérations lors de l'utilisation d'accessoires avant, vous permettant d'effectuer des opérations simultanées sans effort. Vous remarquerez la différence lorsque vous utiliserez le groupe de travail avant tout en vous déplaçant.

Moteur Kubota

Système à rampe commune et silencieux avec filtre à particules diesel (FPD)

Le moteur Kubota est équipé d'un système SRC et d'un FPD efficace qui réduit l'entretien en prolongeant les intervalles d'entretien du filtre de régénération et du nettoyeur de cendres.

Système de régénération automatique

Le système de régénération automatique brûle automatiquement les particules accumulées (suie) dans le silencieux à FPD, de sorte que l'opérateur n'a pas besoin d'interrompre son travail pour nettoyer le FPD.

Changement de vitesse automatique

Le système de changement de vitesse automatique permet de passer automatiquement d'une vitesse élevée à une vitesse basse en fonction de l'effort de traction et du terrain. Cela permet d'effectuer des opérations simultanées plus en douceur lors du remblayage et des virages.

Déportement à l'arrière court et largeur de machine réduite

Grâce à sa conception arrière profilée et étroite créée par un porte-à-faux arrière plus court, la KX080-5 offre une excellente stabilité, peut manipuler une plus grande gamme de charges et peut travailler dans des espaces plus restreints. La largeur compacte de 7 pi 2,6 po du train de roulement en fait un outil idéal pour travailler dans des conditions difficiles et facilite le transport entre les chantiers.

7 pi 2,6 po (2 200 mm)



Contrôle polyvalent

Deux circuits auxiliaires (AUX1 et AUX2) sont disponibles sur la KX080-5. Le débit d'huile maximal des deux circuits est réglable de manière pratique à partir du panneau numérique. Aucun outil supplémentaire ou procédure de réglage manuel complexe n'est nécessaire.

Système de ralenti automatique

Il réduit instinctivement le régime du moteur lorsqu'un régime élevé n'est pas nécessaire. Lorsque les leviers de commande sont au point mort pendant plus de 4 secondes, le régime du moteur passe automatiquement au ralenti. Déplacez n'importe quel levier de commande et le régime du moteur augmente immédiatement.



Arrêt automatique du moteur

Le système d'arrêt automatique du moteur est installé de série. Le moteur s'arrête automatiquement lorsqu'il reste trop longtemps au ralenti. Vous pouvez régler le temps de ralenti à votre convenance.

Plage de fonctionnement

Les nouvelles excavatrices compactes Kubota de 8 tonnes offrent des performances et une efficacité impressionnantes pour leur taille, avec une force de creusage exceptionnelle du godet, une portée de bras remarquable, une réduction des déversements de terre lors des rotations et un agencement optimal du bras et du godet. Même les travaux de creusage les plus difficiles seront réalisés plus rapidement et plus efficacement.

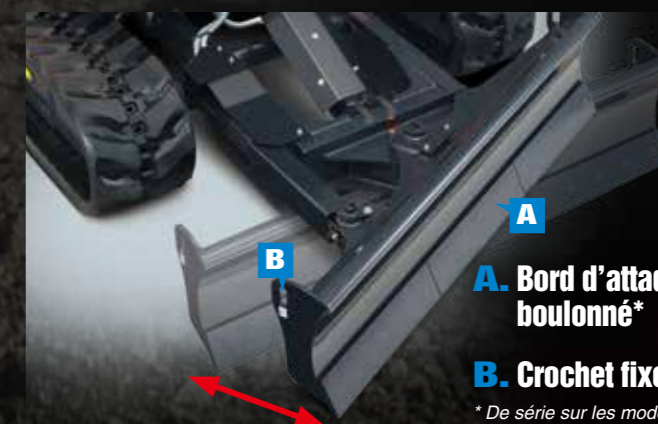
Lame angulaire hydraulique (option)



Gagnez du temps et travaillez plus efficacement. À l'aide d'un simple mouvement du nouvel interrupteur basculant du levier de boueur, la lame orientable hydraulique peut être orientée vers la droite ou la gauche pour pousser la terre sur le côté pendant que la machine avance, ce qui élimine le besoin de repositionnement répétitif à un angle droit lors du remblayage des tranchées.

Position de flottement

Il n'est pas nécessaire de régler la hauteur du boueur pour obtenir une surface de sol uniforme après le remblayage, il suffit de reculer le long du fossé couvert avec le boueur en position de flottement. Les travaux de finition du sol sont désormais faciles et rapides!



Angle de pivotement de 25 degrés

A. Bord d'attaque boulonné*

B. Crochet fixe durable

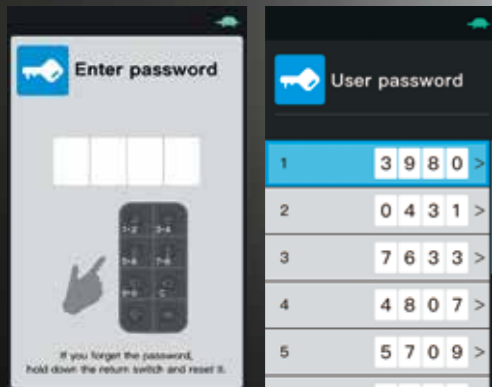
* De série sur les modèles à lame angulaire.

Une technologie avancée permet à l'opérateur et aux personnes présentes d'être informés sur l'état de la machine.

TECHNOLOGIE

Démarrage sans clé

Le démarrage sans clé est offert de série sur la KX080-5. Le moteur peut être démarré en entrant un code à 4 chiffres sur le clavier de l'excavatrice et il est possible de régler jusqu'à 10 mots de passe d'utilisateur. Avec cette nouvelle fonction, les clients n'ont plus à s'inquiéter de perdre leurs clés.



Télématique

La solution télématique Kubota connecte votre équipement Kubota aux outils que vous utilisez. Obtenez des informations essentielles telles que les heures accumulées, le niveau de carburant, l'emplacement, les températures et bien plus. KubotaNOW vous donne les bonnes informations quand et où vous en avez besoin.

Lampes de travail à DEL avec délai d'extinction

Les lampes de travail à DEL peuvent être programmées pour s'éteindre 30 secondes à 2 minutes après l'arrêt du moteur. Cela permet à l'opérateur de sortir de la machine et de s'éloigner sous un éclairage complet.



Caméra de recul

La caméra de recul conçue en usine offre une vue grand angle de l'arrière de la KX080-5 en affichant la vue sur l'écran ACL de 7 pouces dans la cabine.



Activation automatique du retour hydraulique de la troisième ligne

Plus besoin de descendre de la cabine et de passer la main sous le capot pour ouvrir et fermer manuellement le retour hydraulique de la troisième ligne. La KX080-5 est équipée d'un retour hydraulique de troisième ligne à commande électronique qui est automatiquement activé lorsque l'opérateur sélectionne le mode de débit unidirectionnel sur le panneau numérique dans la cabine.

Construit pour une fiabilité durable.

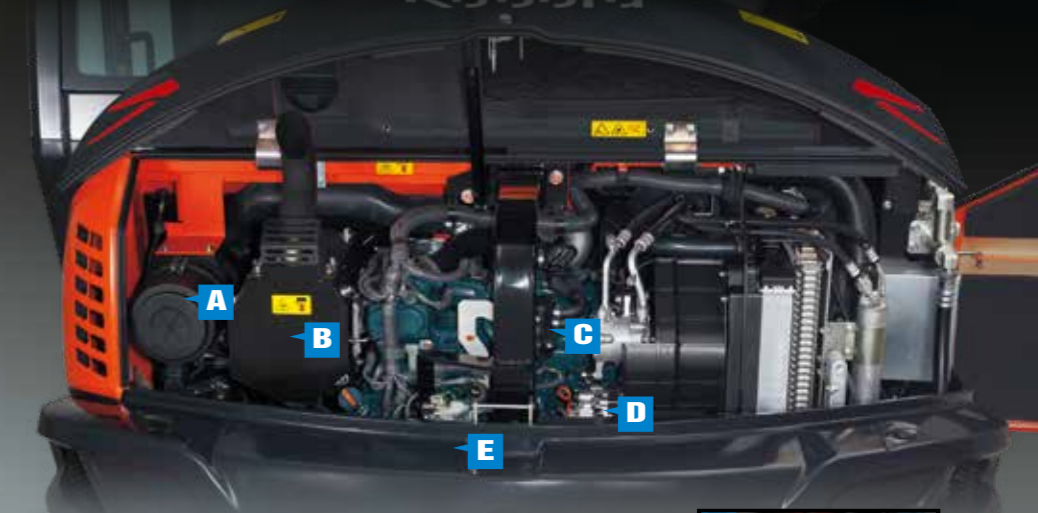
ENTRETIEN ET SÉCURITÉ



Chenilles d'acier (en option)

Les chenilles d'acier sont une excellente option lorsque vous utilisez votre KX080-5 sur les chantiers qui risquent d'endommager la durabilité ou l'intégrité des chenilles en caoutchouc. En plus des chenilles de 18 po (457 mm) un modèle extra large de 24 po (609 mm) assure une meilleure flottation.

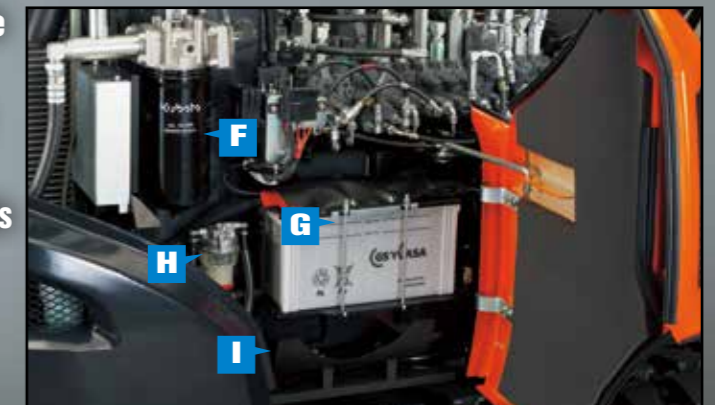
Entretien du moteur d'un seul côté



- A. Filtre à air à double élément
- B. Silencieux à FPD
- C. Filtre à carburant
- D. Alternateur
- E. Démarreur



- F. Filtre à huile
- G. Batterie
- H. Séparateur d'eau
- I. Boîte à outils



Capot à triple ouverture

Les trois panneaux d'accès de l'excavatrice peuvent s'ouvrir simultanément. Cela vous permet d'inspecter et de visualiser facilement les composants centraux de la KX080-5. Vous pouvez facilement accéder aux composants hydrauliques sous le capot central, ou à la batterie, au filtre à huile et à la boîte à outils sous le capot de droite. L'entretien de votre excavatrice n'a jamais été aussi facile.

Conception des tuyaux en deux pièces

Lorsqu'il faut remplacer le tuyau d'alimentation d'un vérin de boteur sur place, sa conception en deux pièces vous simplifie la tâche.

Le fonctionnement intuitif et le grand écran ACL contribuent à améliorer les performances.

PANNEAU NUMÉRIQUE

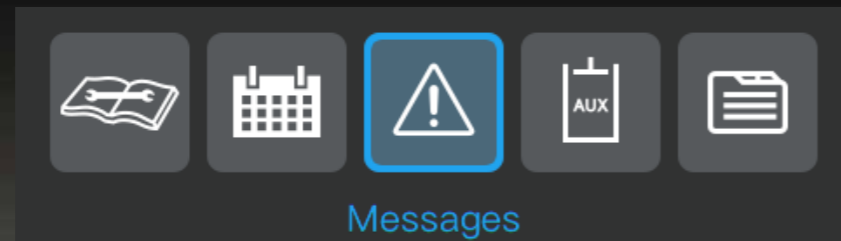


Affichage de l'écran de série

Nouvel écran ACL couleur avec molette de réglage

Un écran ACL couleur haute résolution de 7 pouces fournit d'un seul coup d'œil toutes les informations dont l'opérateur a besoin pour faire fonctionner l'excavatrice compacte. Une interface intuitive assure une compréhension rapide et un accès facile aux différentes fonctions de l'excavatrice compacte, y compris le réglage du débit des circuits auxiliaires. Les éléments d'entretien importants sont également affichés, de même que des alertes détaillées en cas de mauvais fonctionnement de la machine et d'anomalies. La nouvelle molette de réglage est à la fois intuitive et facile à utiliser. Même les opérateurs débutants pourront accéder rapidement à toutes les informations importantes. Le système de démarrage sans clé est disponible pour rehausser le confort de l'opérateur.

Icônes de menu



Messages

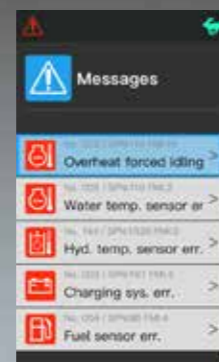
- A. Témoin d'alerte
- B. Température hydraulique
- C. Mode AUX
- D. Température du liquide de refroidissement
- E. Niveau de carburant



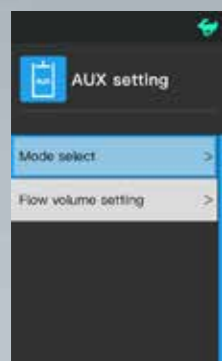
Vérification périodique



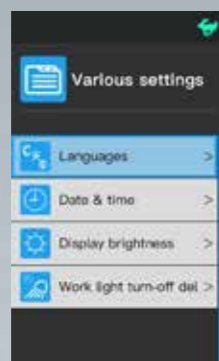
Enregistrement du journal



Mode des messages



Réglage AUX



Réglages divers

- A. Touche de menu
- B. Touche de retour
- C. Bouton sélecteur
- D. Lampe de travail
- E. Lampe stroboscopique (option)
- F. Ralenti automatique
- G. Essuie-glace
- H. Caméra de recul
- I. Liquide lave-glace
- J. Alarme de déplacement désactivée (option)



OPTIONS DE LA KX080-5

ÉQUIPEMENT DE SÉRIE

Système de sécurité

- Système de démarrage sécurisé du moteur
- Moteur de déplacement avec frein à disque
- Moteur de rotation avec frein à disque
- Système de commande hydraulique

Équipement de travail

- Circuits hydrauliques auxiliaires 1 et 2 (commande proportionnelle)
- 3 lampes de travail de cabine à DEL et 1 lampe sur la flèche à DEL
- Lampes de travail à DEL avec délai d'extinction
- Support de pouce et soupape de décharge
- Caméra de recul

Espace pour l'opérateur

- Cabine avec climatisation
- Ceinture de sécurité rétractable
- Leviers de commande hydraulique asservis avec repose-poignets
- Leviers de déplacement avec pédales
- Système de sélection à deux styles de contrôle
- Source d'alimentation 12 volts
- Porte-gobelet
- Support pour téléphone cellulaire
- Chargeur USB
- Klaxon
- Interrupteur de déplacement à 2 vitesses sur le levier de bouteur

- ROPS/OPG (protection supérieure, niveau I)
- Siège à suspension pneumatique à deux réglages
- Écran ACL couleur de 7 po avec molette de réglage
- Démarrage sans clé

Moteur/système d'alimentation en carburant

- Filtre à air double élément
- Système de ralenti automatique
- Séparateur d'eau
- Arrêt automatique du moteur

Train de roulement

- Lame de remblayage avec fonction de flottement
- Chenilles en caoutchouc de 17,7 po (450 mm)
- 1 x rouleau de chenille supérieur
- 5 rouleaux de chenilles à brides doubles inférieurs de chaque côté
- Déplacement à 2 vitesses avec changement de vitesse automatique

Système hydraulique

- Accumulateur de pression
- Ports de vérification de pression hydraulique
- Activation automatique du retour hydraulique de la troisième ligne
- Système de détection de charge à 2 pompes
- Débit d'huile maximum réglable sur les circuits hydrauliques auxiliaires 1 et 2

Autres

- Télématique
- Boîte à outils
- Support de pistolet à graisse

ÉQUIPEMENT EN OPTION

- Lampes stroboscopiques
- Chenilles en acier de 17,7 po (450 mm) et 24 po (610 mm)
- Lame orientable avec fonction de flottement et bord d'attaque boulonné
- Alarme de déplacement
- Protège-vitre

Restez connecté avec KubotaNOW

La télématique KubotaNOW vous donne accès aux informations, quand et où vous en avez besoin. Pour accéder à la télématique KubotaNOW informations, téléchargez l'application myKubota et restez connecté à votre machine Kubota. Obtenez des informations telles que les heures, le niveau de carburant, l'emplacement, les températures, les codes d'erreur, etc.



GAMME DE FONCTIONNEMENT

Modèle		KX080-5	
A	Hauteur de creusage max. pi po (mm)	23 pi 11,4 po (7 300)	
B	Hauteur de déversement max. pi po (mm)	17 pi 2,7 po (5 250)	
C	Profondeur de creusage max. pi po (mm)	15 pi 1,1 po (4 600)	
D	Profondeur de creusage vertical max. pi po (mm)	12 pi 7,6 po (3 850)	
E	Rayon de creusage max. au sol pi po (mm)	23 pi 6,3 po (7 170)	
F	Rayon de creusage max. pi po (mm)	24 pi 0,6 po (7 330)	
G	Rayon de virage min.	Sans rotation pi po (mm)	8 pi 2,0 po (2 490)
		Avec rotation pi po (mm)	6 pi 8,7 po (2 050)
H	Rayon de rotation minimum pi po (mm)	4 pi 9,5 po (1 460)	

CAPACITÉ DE LEVAGE

Hauteur du point de levage (pi)	CAPACITÉ DE LEVAGE SUR-LAME AVANT ABAISSÉE Unité = 1 000 lb				CAPACITÉ DE LEVAGE SUR LE CÔTÉ Unité = 1 000 lb		
	Rayon du point de levage (pi)				Rayon du point de levage (pi)		
	12	18	MAX.	12	18	MAX.	
GL	12	3,6	3,4	3,4	3,6	2,1	1,9
	8	5,0	3,7	3,4	3,9	2,1	1,7
	4	6,5	4,0	3,5	3,5	2,0	1,6
	0	7,2	4,2	3,6	3,3	1,9	1,6

Machine avec cabine et chenilles de caoutchouc, sans godet

